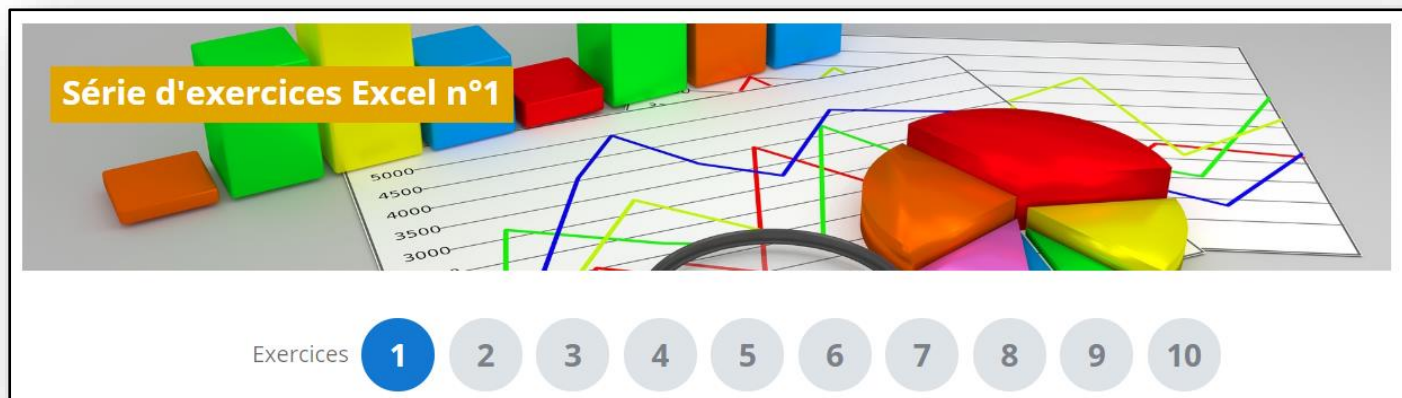




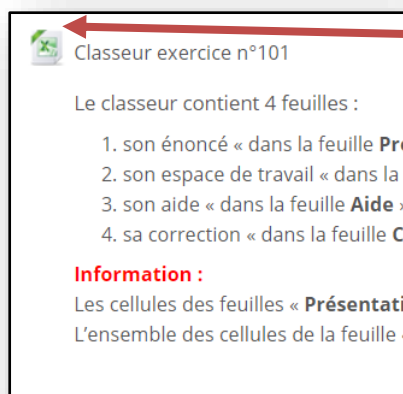
GUIDE DES EXERCICES EXCEL – SERIE 1

Le pack contient 10 exercices, accompagné pour chacun de sa vidéo de correction et de son classeur-exercice :
En activant le cours, les 10 exercices sont accessibles à partir des 10 boutons ronds bleus.



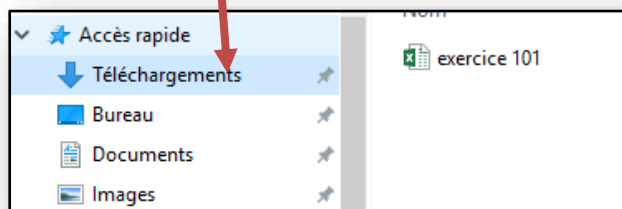
Une page « exercice » contient dans l'ordre :

- le nombre de questions et le niveau d'appréhension (noté sur 5),
- la description,
- les notions principales abordées,
- la durée moyenne conseillée pour réaliser l'exercice,
- la vidéo de la correction,
- la durée de lecture de la vidéo en continue,
- le classeur exercice à télécharger.



Pour télécharger le classeur Excel, il suffit de cliquer une fois sur le pictogramme

Sous Windows, le fichier sera placé dans le dossier « **Téléchargements** » accessible depuis l'explorateur.



Sous Android, le fichier sera placé dans le dossier >racine>sdcard>Download accessible depuis le gestionnaire de fichiers.



Chaque classeurs-exercices contient ;

- son énoncé « dans la feuille **Présentation** »,
- son espace de travail « dans la feuille **Base de travail** »,
- son aide « dans la feuille **Aide** »,
- sa correction « dans la feuille **Correction** ».

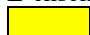


La correction présente uniquement le travail final qui doit être obtenu, permettant ainsi un contrôle.




Les cellules des feuilles « Présentation », « Aide » et « Correction » sont verrouillées. Les données ne peuvent donc pas être modifiées.

L'ensemble des cellules de la feuille « Base de travail » est entièrement accessible.

 Les données dans des cases jaunes servent aux calculs attendus. (référence **relative**)

 Les données dans des cases bleues servent aux calculs attendus. (référence **absolue**)

 Les cases oranges contiendront les calculs attendus.

Les classeurs ne sont pas protégés. Il est donc possible de supprimer ou d'ajouter des feuilles dans le classeur.



Chaque classeurs comporte de 1 à 8 questions indiquées par ces pictogrammes :



En suivant l'ordre des questions, on avance logiquement dans la réalisation complète de l'exercice.

Les exercices permettent un travail autonome pour s'entraîner, se perfectionner ou découvrir de nouvelles notions du logiciel Excel.

Ils s'adressent aussi bien aux professionnels, aux particuliers en activité ou pas, ainsi qu'aux étudiants.

Ils peuvent être utilisés librement aux cours d'un enseignement, mais ne peuvent être revendus ni mis à disposition sur une plateforme d'enseignement.

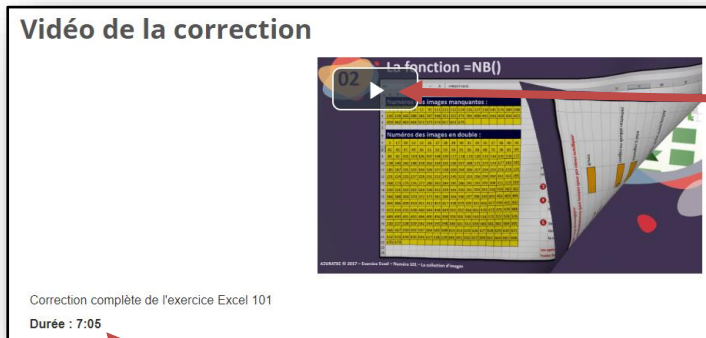


Chaque exercice est accompagné d'une vidéo (format MP4) détaillant le travail à réaliser pas-à-pas pour chacun des exercices.

Chaque vidéo donne la démarche complète pour réaliser l'exercice, ce qui permet une auto-correction ou un apprentissage par l'exemple.

L'ensemble de ces vidéos sont stockées sur le site youtube. Le partage et l'upload sont strictement interdits.

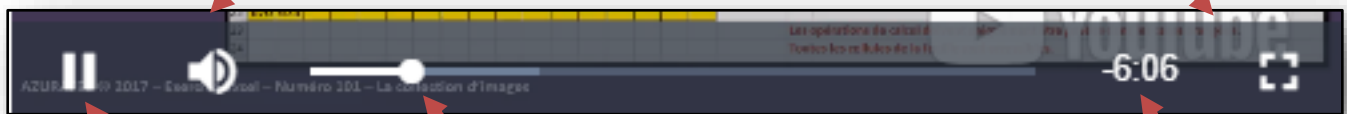
CONSEILS D'UTILISATION DES VIDEOS



Bouton pour démarrer la lecture de la vidéo.

Durée de lecture de la vidéo.

En mode « lecture », une barre de commande apparaît en bas de la vidéo.



Bouton pour couper/activer le son.

Bouton pour basculer en plein écran.

Bouton de pause.

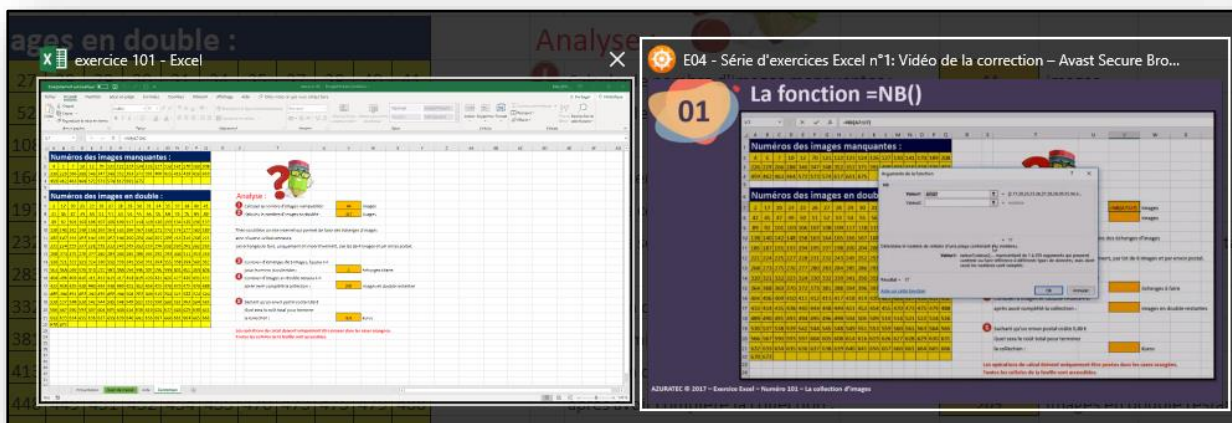
Réglage du volume sonore.

Durée de lecture restante.

Il est possible de cliquer à tout moment sur l'écran de la vidéo pour activer la pause. En re-cliquant, la lecture redémarre.

Sous Windows, la combinaison de touches <ALT><TAB> permet de faire apparaître un écran avec les applications ouvertes et de basculer ainsi de l'une à l'autre en maintenant la touche <ALT> enfoncée et en tapotant sur la touche <TAB> pour changer d'écran. En relâchant les touches, l'application sélectionnée est visualisée en plein écran.

Cette astuce permet de travailler sur l'exercice Excel tout en regardant la vidéo de correction.





Sous Windows, dans la barre des tâches, il existe un bouton « affichage des tâches » qui permet d'afficher sur le bureau l'ensemble des applications ouvertes. Et de basculer ainsi de l'une à l'autre.

Sous Windows 10, il est possible d'afficher deux fenêtres l'une à côté de l'autre à l'aide d'un raccourci-clavier.

- Ouvrir les deux fenêtres que vous voulez afficher côte à côte.
- Sélectionner la première fenêtre.
- Appuyer sur la touche <Windows> et la <Flèche de gauche> : cela va positionner la fenêtre à gauche de votre écran et la réduire à 50% de la largeur de l'écran.
- A droite, vous avez un aperçu des fenêtres ouvertes. Cliquer sur la fenêtre que vous voulez ancrer à côté de l'autre, elles sont maintenant affichées l'une à côté de l'autre.
- Pour revenir à un affichage normal de la fenêtre, il vous suffit d'appuyer en même temps sur la touche <Windows> et la <Flèche du haut>.

The screenshot shows a Windows desktop with two windows open. On the left is a web browser displaying a lesson titled 'La fonction =NB()' with a video player and text. On the right is an Excel spreadsheet titled 'Exercice n° 101' with a grid of numbers and text. The Excel spreadsheet has a title 'Exercice n° 101' and a subtitle 'La collection d'images'. It includes a 'Présentation' section and a 'Questions' section with 6 numbered questions.



Si vous possédez un smartphone ou une tablette fonctionnant sous **Android 7 Nougat**, l'application Tasker vous permettra de redimensionner et de déplacer librement vos fenêtres sur l'écran.



Sur les smartphone fonctionnant sous **Android 6**, il faut maintenir le doigt appuyé durant 2 secondes sur le bouton de droite « multi-fenêtrage » pour activer l'affichage en double fenêtre.

Sous AppleOS, la fonctionnalité **Split View**, disponible pour les Mac dotés d'OS X El Capitan ou version ultérieure, vous permet d'afficher à l'écran deux apps, sans avoir à déplacer et redimensionner les fenêtres manuellement.

Le tableau ci-après, liste l'ensemble des exercices de la série en précisant leurs niveaux et les notions essentielles nécessaires pour leurs réalisations.

Numéro	Titre	Difficulté	Notions principales
N° 101 5 questions	La collection d'images Nous allons aider le jeune Théo à gérer sa collection d'images de foot. Compter les images en double, ainsi que les manquantes.	2/5	Calculs, =arrondi.sup(), =nb().
N° 102 7 questions	Le carrelage de la salle de bain Mathieu souhaite carrelé sa salle de bain. Nous allons l'aider à caculer les quantités à commander en fonction des mesures relevées.	2/5	Calculs, Le calcul d'une surface, =arrondi.sup().
N° 103 5 questions	LABOX – Gestion semestrielle des ventes Nous allons mettre au point un tableau de gestion semestrielle des ventes pour une jeune entreprise qui démarre son activité.	2/5	Calculs, Références relatives et absolues, Référence à une cellule, Recopie sur cellules adjacentes.
N° 104 4 questions	Vente de bijoux fantaisies Carla a démarré son activité de vente de bijoux fantaisie en début d'année. Elle souhaite analyser les résultats de son premier semestre et créer un prévisionnel du second semestre.	1/5	Calculs, La somme automatique, Recopie sur cellules adjacentes.
N° 105 3 questions	WINSPOORT – Suivi du stock du rayon vélo Mathis est vendeur dans un magasin de sport, il a en charge le rayon des vélos. Chaque semaine il doit suivre les quantité en stock et le CA réalisé.	2/5	Calculs, =somme(), Référence mixte, Recopie sur cellules adjacentes.
N° 106 4 questions	Evolution des ventes Amanda a préparé un tableau des ventes sur les 3 dernières années et souhaite réaliser des graphiques pour démarrer son analyse.	1/5	Graphiques.
N° 107 4 questions	Budget pour la société VISION+ Solange est responsable financier. Elle souhaite établir un budget pour son entreprise pour l'année N+1 sachant qu'elle possède déjà les chiffres des années N-1 et N.	2/5	Calculs.
N° 108 2 questions	BUROSERVICE – Analyse commerciale Claire souhaite suivre l'activité commerciale de ses 4 vendeurs en calculant leurs commissions sur ventes.	1/5	Calculs, =moyenne(), =somme().
N° 109 4 questions	Au bonheur des vieux PC Charles fait du négoce (rachat et vente) d'anciens matériels informatiques obsolètes. Il a quelques recherches à faire sur une base de 350 références.	1/5	Tri, grand tableau, =moyenne(), =nb(), =max().
N° 110 8 questions	La tapisserie Mathieu souhaite poser lui-même la tapisserie d'une chambre. Il a besoin d'aide pour calculer les quantités de produits à acheter.	2/5	Calculs, =arrondi.sup().